

załącznik 1

miasto



wieś



dodatkowe karty pracy dla chętnych

				6	+		=	7					
				+					+				
	+		=	2					2	+		=	6
+				=					=				
4										+	3	=	
=													+
	+		=	7									2
				+									=
				7						+		=	9
				=									+
5	+		=										5
	+												=
1				3					2	+		=	
=				+					+				
	+		=	7									
				=					=				
					+		=	8					



$7 - \square = 2$

$2 + \square = 8$

$+ 4 = \square$

$- 3 = \square$

$\square - \square = 3$

$\square + 1 = \square$

$+ 2 = \square$

$- \square = \square$



$\square - \square = 1$

$- \square = \square$

$\square + 3 = 6$

$= \square$

$+ 6 = \square$

$\square + 7 = \square$

$\square - 8 = \square$

$- 4 = \square$

$5 - \square = \square$

				6	+		=	7									
				+		+											
	+		=	2					2	+		=	6				
+				=					=								
4										+	3	=					
=												+					
	+		=	7									2				
				+									=				
				7										+		=	9
				=									+				
5	+		=										5				
				+									=				
1				3					2	+		=					
=				+					+								
	+		=	7													
				=									=				
					+		=	8									



$7 - 3 = \square$

$\square + 2 = \square$

$+ 5 =$

$- 4 =$

$\square + 1 = \square$

$6 + \square = \square$

$- 2 =$

$- \square =$

$\square - 2 = \square$

$\square + 4 = \square$

$= \square - 3 =$

$+ 3 =$

$\square + 4 = \square$

$2 + \square = \square$

$\square - 5 = \square$

$- 3 =$

$- \square =$

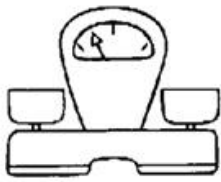
$\square + 4 = \square$

$3 + \square = 5$

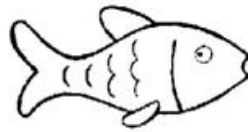
$=$



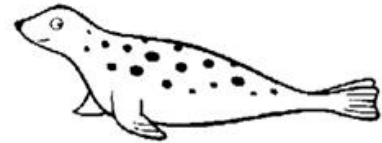
Przestaw litery i poprawnie podpisz rysunki.



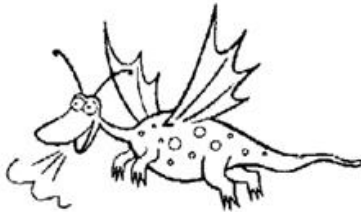
G	W	A	A



B	A	R	Y



A	F	O	K



M	O	K	S

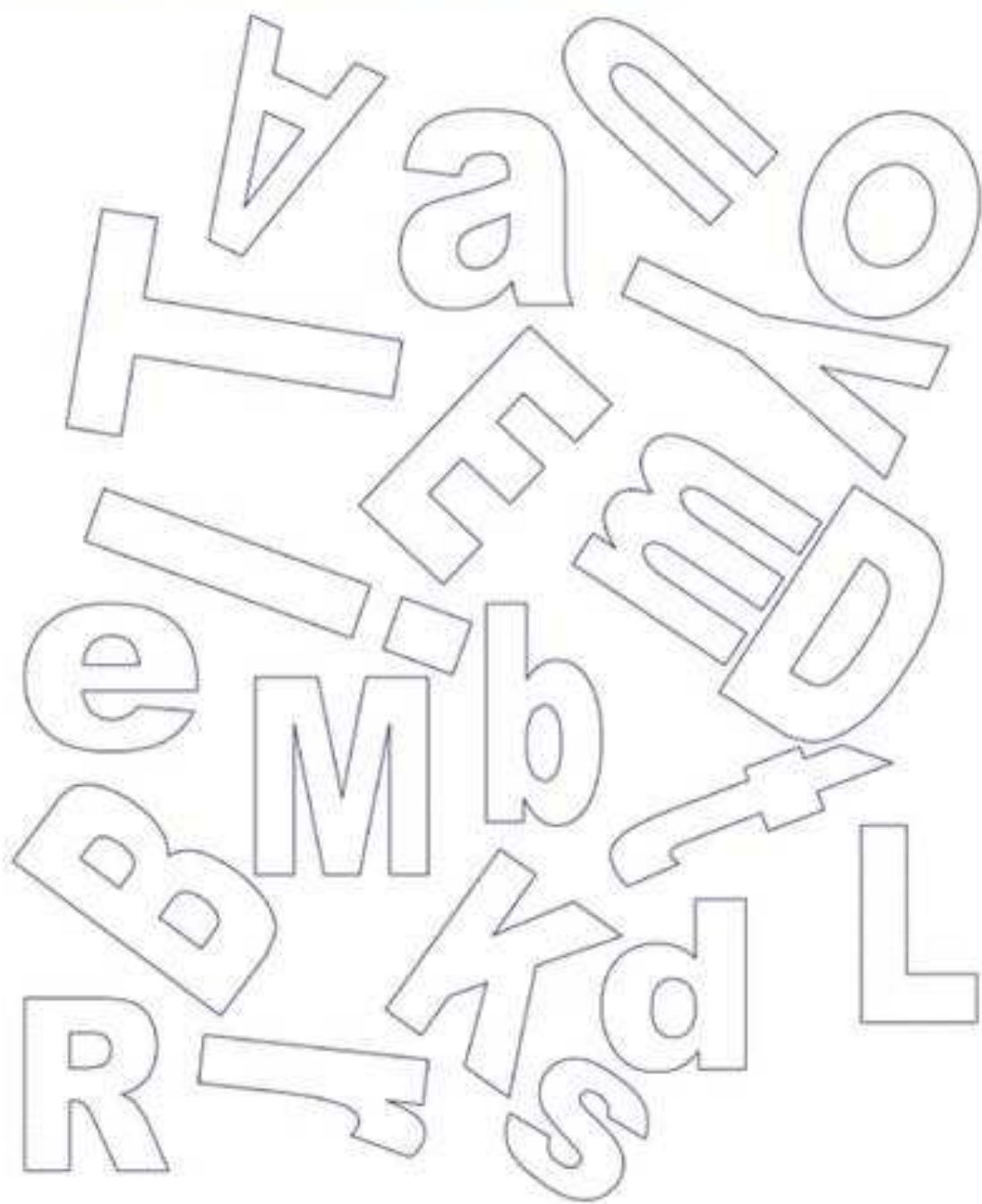


S	T	I	L



T	O	M	S

Zaznacz miejsca samogłosek na czerwono, a spółgłosek na niebiesko.
Kształcenie umiejętności rozpoznawania samogłosek i spółgłosek.



Poziom wysoki: od 14 do 21 - 2 pkt.
Poziom średni: od 7 do 14 - 1 pkt.
Poziom niski: od 0 do 7 - 0 pkt.